

RUMSFUNKTIONSPROGRAM FÖR GRUNDSKOLA F-9

NY-, OM- OCH TILLBYGGNAD



Sigtuna
kommun



INLEDNING

I Sigtuna kommun har vi sedan 2012 ett gemensamt program för vår skollokaler. Hösten 2018 genomgick programmet en revidering.

Syftet med det gemensamma programmet är att sätta en standard för våra skol- och förskolelokaler samt underlätta för planering och projektering av nya förskolor och skolor. Målet är att skapa funktionella och ändamålsenliga lokaler som ger bästa möjliga arbetsmiljö för våra barn, elever och personal till lägsta möjliga kostnad.

Ledorden när vi väljer våra lokaler ska alltid vara kvalitet, effektivitet, transparens och flexibilitet eftersom barn, elever och personal delar samma arbetsmiljö och den behöver kunna anpassas utifrån varierade behov.

Programmet består av två huvuddelar:

- En övergripande del med logistikskisser och typprogram
- Funktionstabeller där varje rums funktion och innehåll preciseras

Programmet för skollokalerna i Sigtuna kommun är från början utarbetat av en arbetsgrupp inom barn- och ungdomsförvaltningen bestående av rektorer, förskolechefer, fackliga representanter och planeringschefen på förvaltningen. Representanter från KomFast, MHK och BUF:s förvaltningsledning har deltagit i processen via referensgrupper.



FÖRUTSÄTTNINGAR	5
GENERELLA PUNKTER	6
LOGISTIK	8
GRUNDSKOLA F-9	9
ORGANISATION SKOLA	10
TYPPROGRAM	13
FUNKTIONSTABELLER	18

FÖRUTSÄTTNINGAR

Läge i samhället

Skolan bör vara lokaliserad strategiskt i förhållande till sitt primära upptagningsområde, så att den är lätt åtkomlig för såväl gångtrafikanter som kollektivresande och bilburna. Placeringen bör ta hänsyn till såväl det växande närområdet som möjlighet att bidra till att minska avstånden och effektivisera de dagliga resorna för barn och elever i intilliggande områden.

Skolan ska vara en mötesplats för elever med olika bakgrund. En strategisk placering där kommundelar möts kan bidra till att förebygga segregation och skillnader mellan socioekonomiska grupper i kommunen.

Dimensionering

Funktionsprogrammet beskriver skolor som består av minst 20-21 klasser. Storleken på skolan bidrar till att nå långsiktigt ekonomisk bärkraft avseende drift, organisation och nyttjande av gemensam infrastruktur. Skolorna ska byggas med flexibilitet att kunna växla mellan 2 parallella skolår F-9 (20 klasser) eller 3 parallella skolår F-6 (21 klasser).

En flexibel lösning bidrar till färre ombyggnationer och anpassningar och de kostnader och belastning på klimat och miljö sådana medför.

Utemiljö

Utemiljön ska vara spännande och utmanande för de åldersgrupper den avser. För barnens friyta hänvisas till Boverkets rekommendationer, i möjligaste mån. Ett program för utemiljöer tas fram av stadsbyggnadskontoret med en referensgrupp från barn- och ungdomsförvaltningen.

Trafikmiljö

Det ska finnas en bra hämta/lämna –logistik vid skolan. I övrigt ska det finnas minst en handikapplats och ett par besöksplatser. Personalparkering ska det finnas i anslutning till skolan eller i närområdet, så det är möjligt att rekrytera behörig personal till skolan som behöver vara bilburna.

Skolan/förskolan ska där det är möjligt smidigt ansluta till det kommunala cykelnätet samt ha närhet till kollektivtrafikförbindelser.

Avfallshantering/miljöhus

Enheten ska ha en väl fungerande logistik för avfallshantering, alla förekommande fraktioner ska på ett rationellt sätt kunna hanteras och tas omhand.

Kök

Kök dimensioneras enligt program från MatEn.

GENERELLA PUNKTER

RUMSFUNKTIONSPROGRAM ÅR F-9

Verksamhet

- Skolans verksamhet organiseras vanligen i ett antal arbetslag. Lokalen ska fysiskt organiseras för att stödja detta arbetssätt.
- Det är viktigt att det är verksamhetens intentioner, både nutida och framtida, som styr arbetet med lokalprogrammet.
- Fritidsverksamheten ska vara en integrerad del av skolverksamheten.

Utemiljö

- Vägen fram till huvudentrén ska vara tydlig, belyst och välkomnande för att skapa en identitet (se Boverkets rekommendationer).
- Elevernas friyta utgår från Boverkets framtagna rekommendationer i möjligaste mån.
- Utemiljön är belyst för att skapa trygghet och göra gården mer användbar och tillgänglig under hela läsåret. (se Boverkets arbetsmaterial om belysning).
- Uteförråden är inte uppvärmda men har belysning.
- Utvändig vattenpost vid eleventréerna.

Byggnad

- Lokalerna ska stödja verksamhet, arbetssätt och helhetssynen på barnen i en vardaglig närhet.
- Huvudentrén ska vara tydlig och välkomnande.
- Entrédörren ska vara belyst och glasad, man ska kunna se in.
- Transparens och överblickbarhet är viktigt.
- Det ska vara väl skyltat med tydlig vägledning vart man ska ta vägen.
- Klassrummen är grupperade i hemvister där tre klassrum tillsammans med kringlokaler samlas.
- Vid planering av lokalerna samlas flera hemvister i en del av lokal, t ex en våning, en byggnad eller del av byggnad. (hänvisa till skiss?)
- Gymnastiksalens utformning utreds specifikt för varje skola i samråd med Kultur- och fritidsförvaltningen.
- Trä-, metall- textilslöjd bör ligga intill varandra och placeras med fördel så att lokalerna inte är i direkt anslutning till övriga undervisningsrum (pga av ljudbild).
- KomFast säkerställer att tillgänglighetskraven för allmänna lokaler beaktas generellt.
- I skolhälsovården, rektorsrum, trä- och metallslöjd samt musikutrymmen ska ljudklassningen beaktas särskilt.

- Logistik för förråden är i linje lastkaj-centralförråd med vidare fördelning ut till hemvistförråd-kopieringsrum och förråd vid facksalarna.
- Kök och sophertering (källsortering) ska placeras strategiskt med hänsyn till angränsning vid lastkaj för transporter.
- Centralförråd är isolerat med belysning, men behöver inte vara uppvärmt.

Fast inredning

- Alla högskåp levereras låsbara.
- Allrummens vitvaror kan vara av "hushållskaraktär" men behöver vara sådana av hög kvalitet.
- Dammhyllor ovanpå högt placerade skåp ska undvikas. Skåp utförs med sned överkant.

Tekniska system

- Belysningen är viktig. Allmänbelysningen ska gå att variera. Det ska finnas möjlighet till punktbelysning (fönsterlampor, golvlampor, bordslampor, och riktad belysning). I några rum bör taket förberedas för att kunna pendla ner armaturer.
- Invändiga solskyddsåtgärder beaktas i projekteringen med hänsyn till inplacering och planlösning, en behaglig inomhusmiljö är en viktig faktor. Automatisk utvändig solavskärmning med screenduk kan vara ett alternativ.
- Timers och säkerhetsbrytare installeras enligt KomFasts instruktioner.
- Telefoni och IT diskuteras separat – nätverk/trådlöst, antal uttag & placeringar. Parallellt förs diskussion om kontorsutrustning som skrivare, kopiatorer mm.
- Lås, larm och brandskydd installeras enligt av KomFast framtagen säkerhetsstandard.

LOGISTIK

För att illustrera logistik, samband och närheter mellan de olika rumstyperna har det tagits fram bilder med "knappar", färgade cirklar som symboliserar rum. Illustrationen visar inte planlösning och är inte skalenlig.

Första bilden visar sambandet för en generell hemvist, som ska kunna fungera för alla åldrar. Därefter följer bilder som illustrerar exempel på hur olika skolyper kan organiseras.

Bilden visar hur man kan lägga rummen (funktionerna) i förhållande till varandra, så att kommunikationsytorna minimeras och att funktioner som har naturlig koppling stödjer varandra. Vissa funktioner kan också skapa en större helhet om de ligger i anslutning till varandra.

Rum som på bilden saknar markerad förbindelse placeras lämpligt med hänsyn till planlösningen.

GRUNDSKOLA F-9

1 HEMVIST = 3 KLASSER

Bilden illustrerar logistik, samband och närheter mellan de olika rumstyperna – inte planlösning.

Illustrationen är inte skalenlig.

En hemvist syftar till att samla klasser som har naturlig samhörighet, t.ex. tre paralleller i samma årskurs eller tre årskurser i en parallell i samma stadiet.

I hemvisten finns de funktioner som är mest centrala för merparten av skoldagen och undervisningen.

Kommunikationsytorna minimeras. Några rum ska kunna tåla att man passerar genom dem.

Några rum ska förbindas så att det går att nå ett rum från ett annat, t.ex. från kapprum till allrum och vice versa.

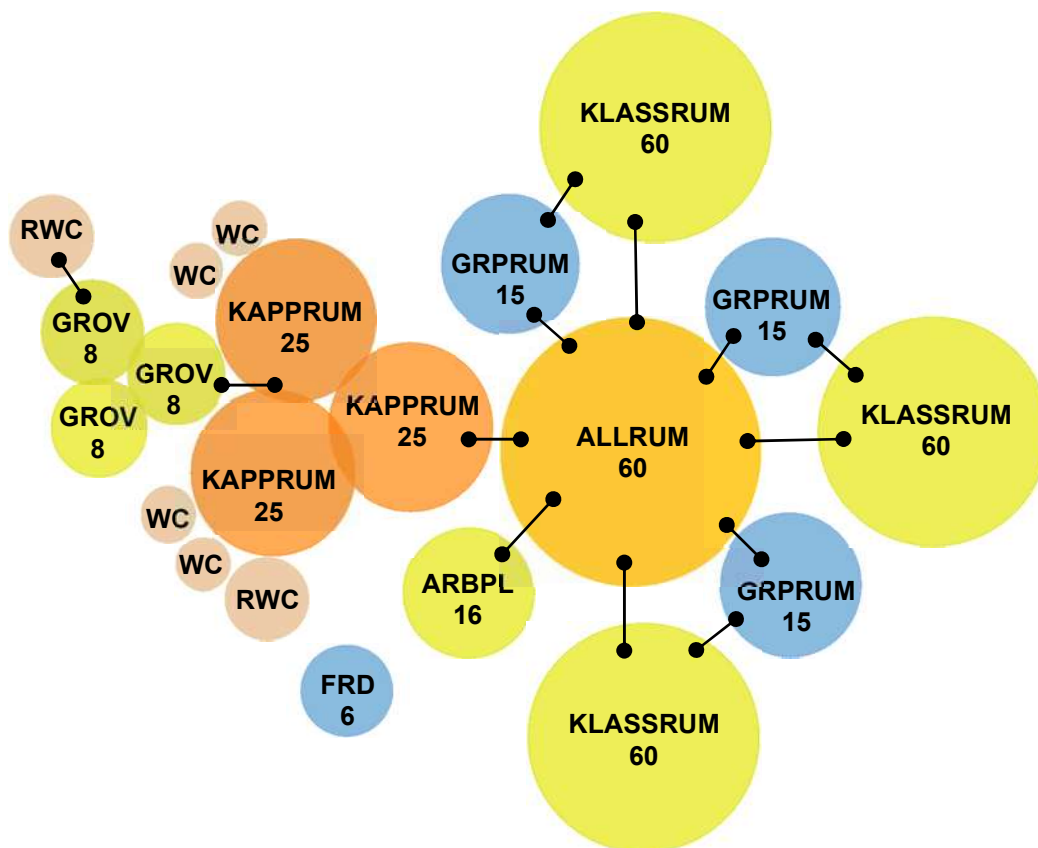
Andra rum ska bilda ett direkt samband där rummen ligger omedelbart intill varandra och det ska gå att röra sig från rum till rum, t.ex. klassrum, grupprum och allrum.

Rum som saknar markerad förbindelse placeras lämpligt med hänsyn till planlösningen. Här föreslagna lägen i illustrationen ansluter till övriga funktioner och rumsenheter. Illustrationen bör ses som en vägledning för placeringen av respektive funktion.

Allrummet inreds för olika funktioner i undervisning och fritidsverksamhet.

Förrådet placeras lämpligt i lokalgruppen.

Personalarbetsplatserna placeras lämpligt centralt i lokalgruppen.



ORGANISATION SKOLA F-9

2 PARALLELLER F-9

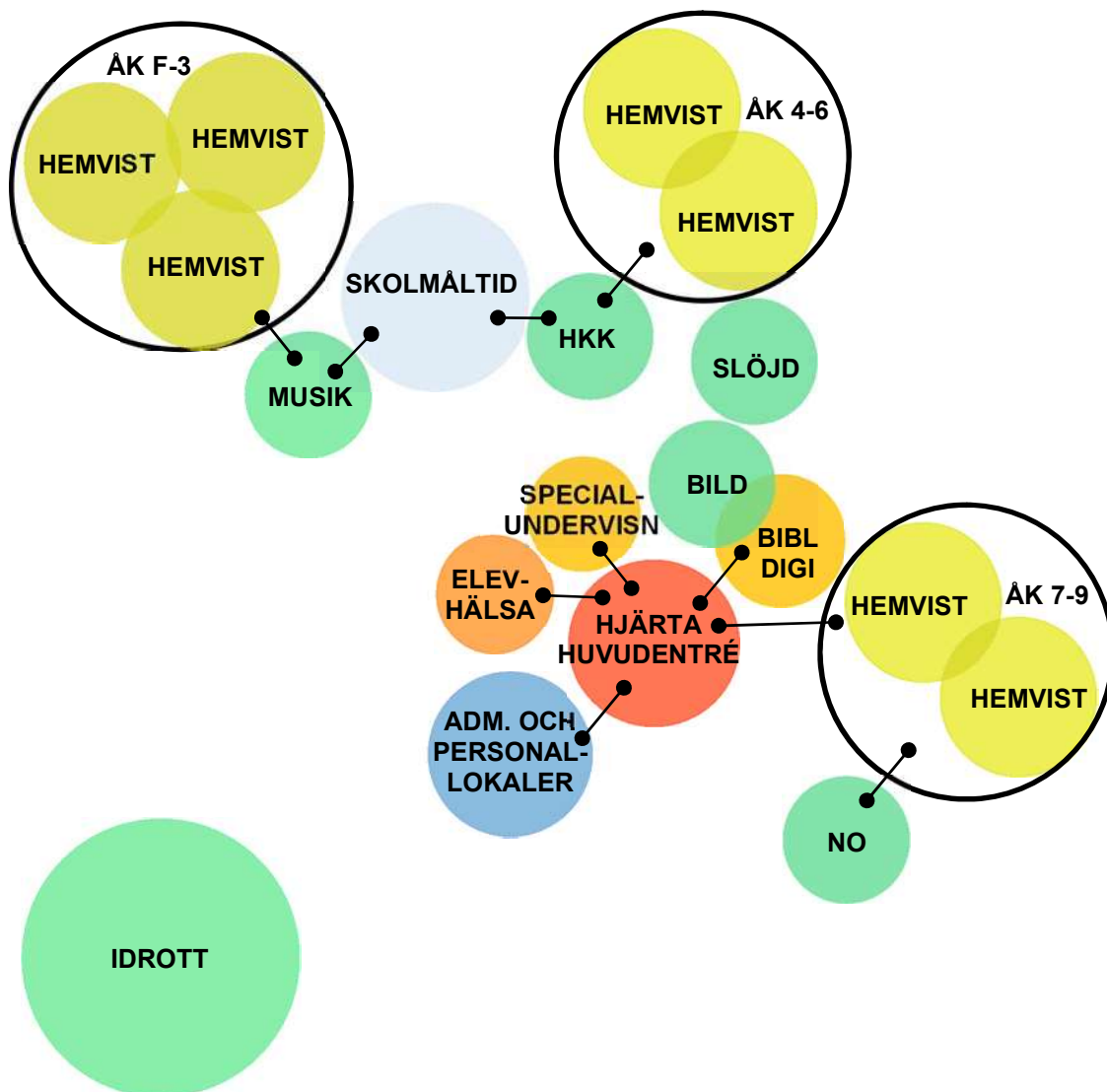
Huvudentrén ska vara välkomnande och i anslutning till entrén finns administrationen. Entrén kan göras något större för att bilda "skolans hjärta" tillsammans med facksalar som används av alla årskurser, t.ex. skolbibliotek, mediatek eller bildsal.

Flera hemvister grupperas och ska fungera som självständiga organisatoriska områden för t.ex. låg-, mellan-, eller högstadium. En grupp av hemvister placeras med fördel i t.ex. byggnad, del av byggnad eller våning.

Denna skolorganisation nyttjar facksalarna väl, men lite luft i schemaläggning finns i facksalar som t.ex. fritidsverksamhet och fritidsklubb kan nyttja.

Facksalar lokaliseras så att de stödjer årskurser som områdena planeras för, t.ex. musikal/rörelserum i anslutning till F-3 som också nyttjas som för fritids, HKK-sal i anslutning till åk 4-6 som också kan nyttjas för fritidsklubb, eller NO-sal i anslutning till åk 7-9 där den nyttjas i störst omfattning.

Idrottsverksamhetens behov och placering utreds vid varje separat fall. Eventuellt samnyttjande i området ska utredas.



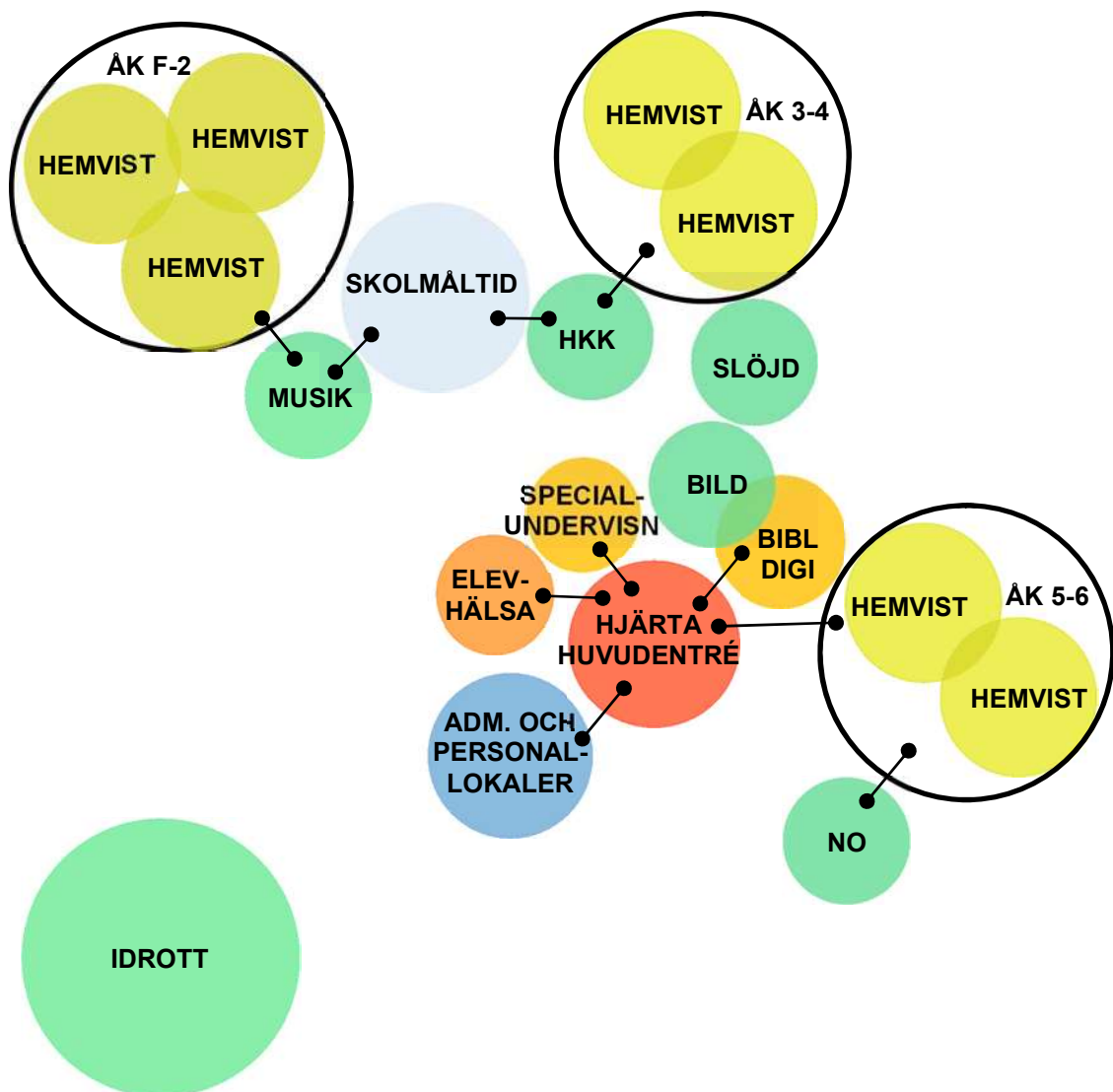
ORGANISATION SKOLA F-6

3 PARALLELLER F-6 - samma lokalprogram som F-9

Denna skola för 3 paralleller år F-6 har samma lokalprogram som skola för 2 paralleller år F-9.

Det innebär att samma skola kan omställas efter behov mellan dessa två varianter.

Figuren nedan visar hur en låg- och mellanstadieskola kan organiseras inom lokalerna.



ORGANISATION SKOLA F-9 - *variant*

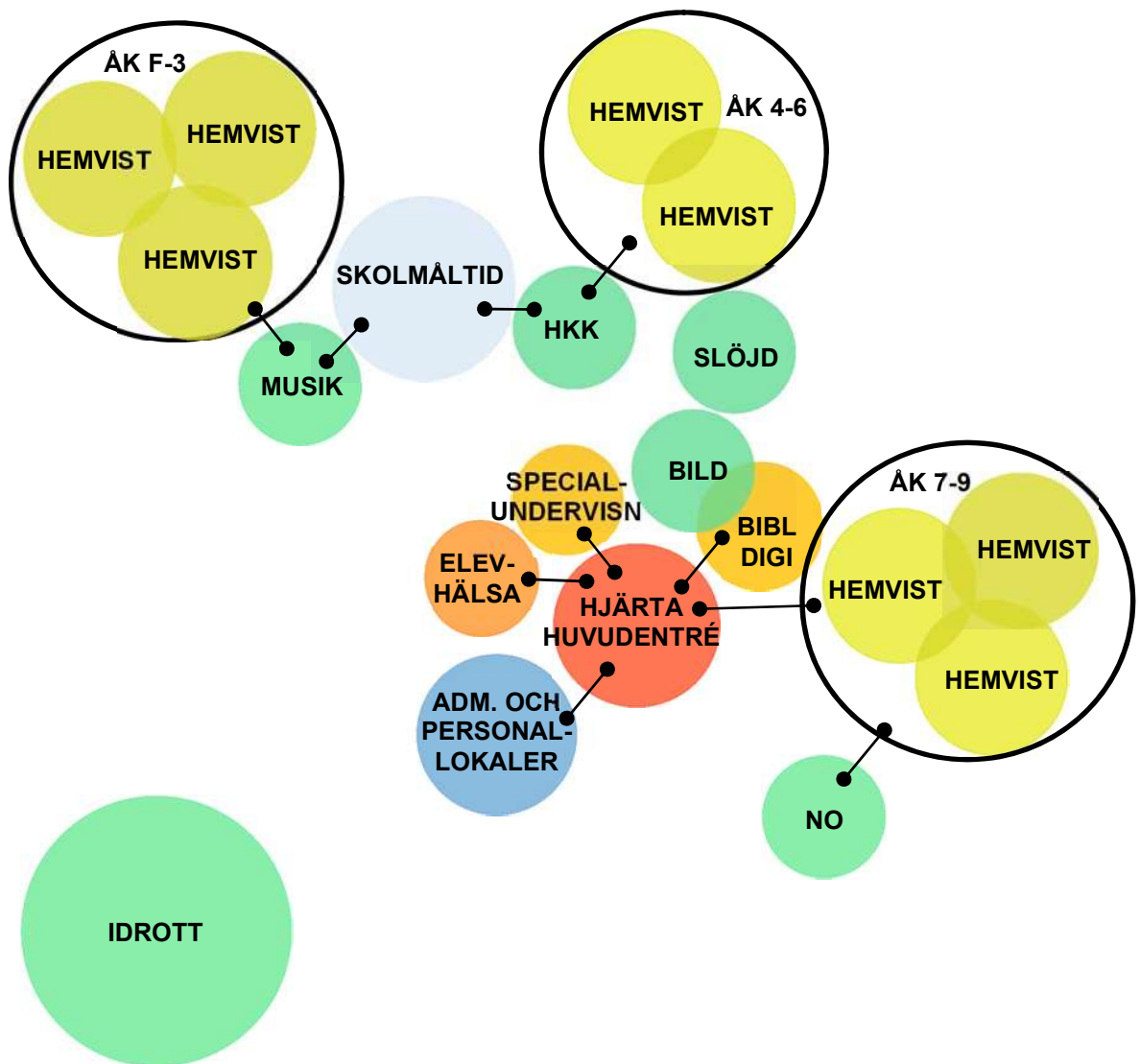
2 PARALLELLER F-6 + 3 PARALLELLER 7-9

= en extra hemvist

Detta är en variant på "normalskolan" som beskrivits ovan. Utöver 2 paralleller F-9 tillkommer en extra parallell för högstadiet, för att kunna ta emot elever från F-6-skolor.

Befintliga F-6-skolor kan också förstärkas med högstadium enligt denna modell.

Denna organisation nyttjar facksalar fullt ut, och ger ett mycket effektivt utnyttjande av lokalerna.



TYPPROGRAM

Tabellerna på följande sidor visar lokalbehov för de två ovan nämnda skolstorlekarna.

Första två sidorna (sid 13-14) visar "normalskolan" som kan inrymma följande två varianter:

- 2 paralleller F-9
- 3 paralleller F-6

Nästkommande två sidor (sid 15-16) visar "normalskolan" med tillägg för en extra parallell i högstadiet:

- 2 paralleller F-6 + 3 paralleller 7-9

TYPPROGRAM "NORMALSKOLA"

2 PARALLELLER F-9 alternativt 3 PARALLELLER F-6

3-parallellig åk F-6 alternativt 2 parallellig åk F-9. Max 600-630 elever.							
Funktion	Area kvm (NTA)	Antal pers.	Antal	Area totalt kvm (NTA)	Delsumma kvm (NTA)	NTA/elev	Kommentar
Lokalgrupp 1, 7 hemvister à 90 elever. Totalt 630 elever							
Groventré	20		1	20			Hemklassrum för alla klasser, även för högstadiet. 21 klassrum = 3-parallelligt F-6. Ett klassrum för mycket för 2-parallelligt F-9.
Kapprum	60		1	60			Möjlighet att ta av skor, skoförvaring, möjlighet att torka kläder.
Klassrum	60	30+2	3	180			Kan ev utformas som skotorget gemensamt för flera hemvister vid gårdsentréer
Grupprum	15	8	3	45			Möjlighet för inredning i varierande grupper, sittgradäng för samling större grupp, liten pentry.
Allrum	60	30+2	1	60			
Arbetsrum pedagoger	20	6	1	20			För ett arbetslag. Plats för arbetsplatser och mötesbord
WC	1,5		4	6			
RWC	5		1,5	7,5			En rwc placeras vid groventré (delas).
Förråd	5		2	10			
Summa lokalgrupp 1			7	409	2860	4,54	
Lokalgrupp 2, Facksalar							
NO lab.	70	16	1	70			Teori hålls i hemklassrum
NO prep	20		1	20			
Bildsal	70	32	1	70			Kan även nyttjas av fritids och fritidsklubb.
-keramikugn och förvaring	10		1	10			
-förråd	10		1	10			
Textilsöjsal	70	16	1	70			
-förråd	8		1	8			
Trä och metallsojsal	70	16	1	70			
-maskinrum	30		1	30			
-spånsug	2		1	2			
-heta arbeten	8		1	8			
-virkesförråd	8		1	8			
Musiksal	60	32	1	60			Placeras nära matsal alt hemvister F-3. Kan användas för rörelserum för de yngre årskurserna.
-studio	10	4	2	20			
-förråd	20		1	20			
Hemkåpskåp	70	16(32)	1	70			Teori kan ske i vanlig lärosal (min 20%) Placeras i anslutning till kök och matsal och/eller i anslutning till mellanstadiet. Kan nyttjas av fritidsklubben.
Tvätt- & strykrum	15	4	1	15			
-förråd	5		1	5			
Summa lokalgrupp 2			1	566	566	0,90	
Lokalgrupp 3, Administration							
Rektor / biträdande rektor	12	1	2	24			
Administration/kansli/vaktmästare	15	3	1	15			
Arbetsrum extra / konferens	15	8	1	15			För ev mödersmålsrättare, spec.ped., talped. m fl
Kontorsförråd	3		1	3			För säkerhetsskåp
Vaktmästeri/verkstad	12	2	1	12			
IT, arbetsplats	10	2	1	10			
Kopiering / förråd	10		2	20			Ett per våningsplan / byggnad
Plats för postfack	3		1	3			
Personalrum/konferensrum	50	25	1	50			Pentry
Konferensrum	20	10	1	20			
Omklädningsrum	6		1	6			
Vilrum personal	7		1	7			Kan nyttjas som extra samtalsrum
WC	1,5		2	3			
RWC/dusch	5		1	5			
Summa lokalgrupp 3			1	193	193	0,31	
Lokalgrupp 4, Specialundervisning / studio							
Klassrum / studio	40	20	1	40			
Grupprum / studio	12	6	1	12			
Studieplatser / studio	4	2	4	16			
Summa lokalgrupp 4			1	68	68	0,11	
Lokalgrupp 5, Skolhälso							
Väntum	4		1	4			
Mottagning SHV	20	3	1	20			
Extra mottagning	15	3	1	15			
Kurator, psykolog, SYV	12	4	3	36			
Vilrum elever	6		1	6			I direkt anslutning till mottagning
RWC/dusch	5		1	5			I anslutning till mottagning, nära vilrum
Summa lokalgrupp 5			1	86	86	0,14	

3-parallellig åk F-6 alternativt 2 parallellig åk F-9. Max 600-630 elever.							
Funktion	Area kvm (NTA)	Antal pers.	Antal	Area totalt kvm (NTA)	Delsumma kvm (NTA)	NTA/elev	Kommentar
Lokalgrupp 6, Skolmåltid							
Kapprum / hall	25		1	25			
RWC	5		1	5			
WC	1,5		3	4,5			
Matsal, 3 matlag.	273	210	1	273			630 elever / 3 = 210 platser. Ca 1.3kvm/pl
Serivering	55		1	55			Ca 0,08-0,1kvm/gäst
Kök inkl varuintag.	245		1	245			Tillaggningskök, 700 portioner, inkl. personalutrymmen och WC. Ca 0,35 x gäst
Summa lokalgrupp 6			1	608	608	0,96	
Lokalgrupp 7, Bibliotek/mediatek/makerspace/digitalisering							
Skolbibliotek/mediatek/makerspace/digitalisering	100	32	1	100			I anslutning till huvudentré och/eller högstadium.
Förvaring, Böcker	15		1	15			Kan kombineras med bild (=makerspace)?
Summa lokalgrupp 7			1	115	115	0,18	
SUMMA LOKALGRUPP 2-7					1636	2,60	
LOA skola exkl idrott och drift					4495	7,13	Ungefär jämförbart med tidigare funktionsprogram.
Lokalgrupp 8, Entré							
Entréorg	70		1	70			Skolans hjärta. Elevcafé. Sitttrappa/gradang Groventréer kan placeras i anslutning om möjligt. Brätton-RWC för F-3.
Summa lokalgrupp 8			1	70	70	0,11	
Lokalgrupp 9, Stödfunktioner							
Uteförråd	12		1	12			Placeras nära skolgård för de yngre åldrarna.
Städcentral inkl omklädn. och dusch	20		1	20			
Städ ute i verksamhet	3		8	24			
Centralförråd	30		1	30			
Serverrum	10		1	10			
Inlastning skola	10		1	10			
Källsortering	40		1	40			
Summa lokalgrupp 9			1	146	146	0,23	
Lokalgrupp 10, Kommunikation							
Kommunikation, mellanväggar, trappor etc							
Summa lokalgrupp 10					707		ca 15% av samtliga NTA ytor
Lokalgrupp 11, Drift							
Undercentral							
Fläktrum							
Elrum							
Summa lokalgrupp 11					377		ca 8% av NTA-ytor
LOA skola exkl idrott					5725	9,09 kvm/elev exkl idrott	Jämförbart med Sisab / Stockholms utbildningsförvaltning
Lokalgrupp 12, Föreningsliv							
Förråd							
Summa lokalgrupp 12							
Lokalgrupp 13, Idrott							
Delbar gymnastiksal	432	32+32	1	432			18 x 24m (ev 18x27), delbar med ridåvägg
Redskapsförråd	15		2	30			
Omklädningsrum 16 pl	20		4	80			
Dusch	7		4	28			4 duschar
WC	1,5		4	6			
RWC/ dusch + omkl särskilda behov	8		1	8			
Arbetsrum pedagoger	6	2	1	6			
Omkl lärare inkl wc/dusch	8		1	8			
Groventré	15		1	15			
RWC vid entré	5		1	5			
Uteförråd	10		1	10			
Fläktrum, undercentral, elcentraler	50		1	50			
Kommunikation, väggar etc	70		1	65			ca 15%
Summa lokalgrupp 13			1	443	443	1,28	
LOA idrott och föreningsliv					743	1,18 kvm/elev föreningsliv och idrott	
BRA (LOA+ÖVA)					6468	10,27 kvm/elev TOTALT	

TYPPROGRAM MED EXTRA HEMVIST

2 PARALLELLER F-6 och 3 PARALLELER 7-9

2-parallellig åk F-6 + 3-parallellig åk 7-9.						
420 + 270 = 690 elever.			Nyckeltal räknade på 690 elever.			
Funktion	Area kvm (NTA)	Antal pers.	Antal	Area totalt kvm (NTA)	Delsumma kvm (NTA)	NTA/elev
Lokalgrupp 1, 8 hemvister å 90 elever.						
Totalt 690 elever						
Groventré	20		1	20		
Kapprum	60		1	60		
Klassrum	60	30+2	3	180		
Grupprum	15	8	3	45		
Allrum	60	30+2	1	60		
Arbetsrum pedagoger	20	6	1	20		
WC	1,5		4	6		
RWC	5		1,5	7,5		
Förråd	5		2	10		
Summa Lokalgrupp 1			8	409	3268	4,74
Lokalgrupp 2, Facksalar						
NO lab.	70	16	1	70		
NO prep	20		1	20		
Bildsal	70	32	1	70		
-keramikugn och förvaring	10		1	10		
-förråd	10		1	10		
Textilslöjd	70	16	1	70		
-förråd	8		1	8		
Trä och metallslöjdsal	70	16	1	70		
-maskinrum	30		1	30		
-spånsug	2		1	2		
-heta arbeten	8		1	8		
-virkesförråd	8		1	8		
Musiksal	60	32	1	60		
-studio	10	4	2	20		
-förråd	20		1	20		
Hemkundskap	70	16(32)	1	70		
Tvätt & strykrum	15	4	1	15		
-förråd	5		1	5		
Summa lokalgrupp 2			1	566	566	0,82
Lokalgrupp 3, Administration						
Rektor / biträdande rektor	12	1	2	24		
Administration/kansli/vaktmästare	15	3	1	15		
Arbetsrum extra / konferens	15	8	1	15		
Kontorsförråd	3		1	3		
Vaktmästeri/verkstad	12	2	1	12		
IT/ arbetsplats	10	2	1	10		
Kopiering + förråd	10		2	20		
Plats för postfack	3		1	3		
Personalrum/konferensrum	50	25	1	50		
Konferensrum	20	10	1	20		
Läsbart kapprum	6		1	6		
Vilrum personal	7		1	7		
WC	1,5		2	3		
RWC/dusch	5		1	5		
Summa lokalgrupp 3			1	193	193	0,28
Lokalgrupp 4, Specialundervisning / studio						
Klassrum / studio	40	20	1	40		
Grupprum / studio	12	6	1	12		
Studieplatser / studio	4	2	4	16		
Summa lokalgrupp 4			1	68	68	0,10
Lokalgrupp 5, Skolhälso						
Väntum	4		1	4		
Mottagning SHV	20	3	1	20		
Extra mottagning	15	3	1	15		
Kurator, psykolog, SVV	12	4	3	36		
Vilrum elever	6		1	6		
RWC	5		1	5		
Summa lokalgrupp 5			1	86	86	0,12

2-parallellig åk F-6 + 3-parallellig åk 7-9. 420 + 270 = 690 elever. Plats för en extra klass = 720 elever. Nyckeltal räknade på 690 elever.							
Funktion	Area kvm (NTA)	Antal pers.	Antal	Area totalt kvm (NTA)	Delsumma kvm (NTA)	NTA/elev	Kommentar
Lokalgrupp 6, Skolmålta							
Kapprum / hall	25		1	25			
RWC	5		1	5			
WC	1,5		3	4,5			
Matsal, 3 matlag.	299	210	1	299			690 elever / 3 = 230 platser. Ca 1,3kvm/pl
Servering	55		1	55			Ca 0,08-0,1kvm/gäst
Kök inkl varuintag. Separat inlastning till skolan i anslutning till kokets.	266		1	266			Tilläggningskök, 760 portioner, inkl. personalutrymmen och WC. Ca 0,35 x gäst
Summa lokalgrupp 6			7	655	655	0,95	
Lokalgrupp 7							
Bibliotek/mediatek/makerspace/digitalisering							Inslutning till huvudentré och/eller högstadium.
Skolbibliotek/mediatek/makerspace/digitalisering	100	32	1	100			Kan kombineras med bild (=makerspace)?
Förvaring, böcker	15		1	15			
Summa lokalgrupp 7			2	115	115	0,17	
SUMMA LOKALGRUPP 2-7					1683	2,44	
LOA skola exkl idrott och drift					4951	7,17	Ungefär jämförbart med tidigare funktionsprogram.
Lokalgrupp 8, Entré							
Entrétrorg	70		1	70			Skolans hjärta. Elevcafé. Sitttrappa/gradäng Groventréer kan placeras i anslutning om möjligt. Brätton-RWC för F-3.
Summa lokalgrupp 8			1	70	70	0,10	
Lokalgrupp 9, Städfunktioner							
Uteförråd	12		1	12			Placeras nära skolgård för de yngre åldrarna.
Städcentral inkl omklädn. och dusch	20		1	20			
Städ ute i verksamhet	3		8	24			
Centralförråd	30		1	30			
Serverrum	10		1	10			
Inlastning skola	10		1	10			
Källsortering	40		1	40			
Summa lokalgrupp 9			1	146	146	0,21	
Lokalgrupp 10, Kommunikation							
Kommunikation, mellanväggar, trappor etc							
Summa lokalgrupp 10					775		ca 15% av samtliga NTA-ytor
Lokalgrupp 11, Drift							
Undercentral							
Flaktrum							
Elrum							
Summa lokalgrupp 11					413		ca 8% av NTA-ytor
LOA skola exkl idrott					6285	9,11 kvm/elev exkl idrott	Jämförbart med Sisab / Stockholms utbildningsförvaltning
Lokalgrupp 12, Föreningsliv							
Förråd							
Summa lokalgrupp 12							
Lokalgrupp 13, Idrott							
Delbar gymnastiksal	432	32+32	1	432			18 x 24m (ev 18x27), delbar med ridåvägg
Redskapsförråd	15		2	30			
Omklädningsrum 16 pl	20		4	80			
Dusch	7		4	28			4 duschar
WC	1,5		4	6			
RWC/ dusch + omkl särskilda behov	8		1	8			
Arbetsrum pedagoger	6	2	1	6			
Omkl lärare inkl wc/dusch	8		1	8			
Groventré	15		1	15			
RWC vid entré	5		1	5			
Uteförråd	10		1	10			
Flaktrum, undercentral, elcentraler	50		1	50			ca 8% av NTA-ytor
Kommunikation, väggar etc	70		1	65			ca 15% av NTA-ytor
Summa lokalgrupp 13			1	743	743	1,08	
LOA idrott och föreningsliv					743	1,08 Föreningsliv och idrott	
BRA (LOA+ÖVA)					7028	10,19 kvm/elev TOTALT	

FUNKTIONSTABELLER

F-9 - OM-, NY- OCH TILLBYGGNAD

HEMVIST	20
GROVENTRÉ	20
KAPPRUM.....	21
KLASSRUM	22
GRUPPRUM.....	23
ALLRUM.....	24
ARBETSRUM PEDAGOGER.....	25
WC.....	26
RWC	27
FÖRRÅD.....	28
FACKSALAR.....	29
NO-LAB.....	29
NO-PREP.....	30
BILDSAL	31
KERAMIKUGN OCH FÖRVARING	32
FÖRRÅD BILD.....	33
TEXTILSLÖJDSAL	34
FÖRRÅD TEXTIL.....	35
TRÄ- OCH METALLSLÖJDSAL	36
MASKINRUM TM	37
SPÅNSUG TM.....	38
HETA ARBETEN TM.....	39
VIRKESFÖRRÅD.....	40
MUSIKSAL.....	41
STUDIO MUSIK	42
FÖRRÅD MUSIK	43
HEMKUNSKAPSSAL	44
TVÄTT & STRYKRUM HKK	45
FÖRRÅD HKK	46
ADMINISTRATION.....	47
REKTOR/ BITRÄDANDE REKTOR	47
ADMINISTR./ KANSLI/ VAKTMÄSTARE	48
ARBETSRUM EXTRA/ KONFERENS	49
KONTORSFÖRRÅD.....	50
VAKTMÄSTERI / VERKSTAD	51
IT ARBETSPLATS.....	52
KOPIERING / FÖRRÅD.....	53
PLATS FÖR POSTFACK.....	54
PERSONALRUM/ KONFERENS	55
KONFERENSRUM.....	56
OMKLÄDNING	57
VILRUM PERSONAL	58
WC.....	59
RWC / DUSCH	60

SPECIALUNDERVISNING	61
KLASSRUM/STUDIO.....	61
GRUPPRUM/ STUDIO	62
STUDIEPLATSER.....	63
SKOLHÄLSOVÅRD	64
VÄNTRUM	64
MOTTAGNINGSRUM	65
EXTRA MOTTAGNING.....	66
KURATOR / PSYKOLOG / SYV	67
VILRUM ELEVER.....	68
RWC / DUSCH	69
SKOLMÅLTID	70
KAPPRUM/HALL.....	70
RWC	71
WC.....	72
MATSAL.....	73
SERVERING	74
STORKÖK	75
BIBLIOTEK	76
MEDIATEK/ MAKERSPACE/DIGI	76
FÖRVARING.....	77
ENTRÉTORG	78
ENTRÉTORG.....	78
STÖDFUNKTIONER	79
UTEFÖRRÅD	79
STÄDCENTRAL	80
STÄD.....	81
CENTRALFÖRRÅD	82
SERVERRUM	83
INLASTNING SKOLA	84
KÄLLSORTERING	85
IDROTT	86
DELBAR GYMNASIKSAL.....	86
REDSKAPSFÖRRÅD	87
OMKLÄDNINGSRUM	88
DUSCH	89
WC.....	90
RWC/D + OMKL SÄRSK.BEHOV	91
ARBETSRUM PEDAGOGER.....	92
OMKL. PERSONAL INKL WC/D	93
GROVENTRÉ	94
RWC VID ENTRÉ.....	95
UTEFÖRRÅD	96

KLASSRUM

VERKSAMHET				
(Uppgift, omfattning, personal, förlopp, emission, utveckling)				
Programyta 60 kvm				
Antal personer: 30 elever + 2 pedagoger				
Verksamhet: Undervisning och skolbarnsomsorg (för F-3) i större och mindre grupper. Klassrummen ska kunna vara tematiska för olika aktiviteter.				
UTRUSTNING				
POS	BYGG / INREDNING	ANT	B	H
	Whiteboard, matt			
	Projektorduk			
	Anslagsytor			
	Liten diskbänk med en horisontell avställningsyta + bänkskiva			
	Skåp med täckta dörrar och hyllinredning under diskbänk/arbetsbänk			
	Högsåp 80 cm täckta dörrar och hyllinredning	2		
	Plats för laddskåp			
YTSKIKT				
GOLV				
SOCKEL				
VÄGGAR				
TAK				
ÖVRIGT	Öppningsbara fönster, minst 2.			

FUNKTIONSKRAV				
(Dim mått, last, ljus, ljud, klimat, låsning, samband, förändr)				
Utfall yta kvm				
Q = ...l/s				
Ljudreduktion:				
B avser byggherrens och H hyresvästarens ansvar				
POS	V V S	ANT	B	H
POS	EL / TELE / DATA	ANT	B	H
TYPRUM	Klassrum			
REV DAT				
SIGN				

GRUPPRUM

VERKSAMHET				
(Uppgift, omfattning, personal, förlopp, emission, utveckling)				
Programyta 15 kvm				
Antal personer: 8				
Verksamhet: Grupparbeten och individuella arbeten samt möten och samtal i skola och skolbarnsomsorg (för F-3). Undervisning i mindre grupper.				
UTRUSTNING				
POS	BYGG / INREDNING	ANT	B	H
	Whiteboard, matt			
	Anslagsyta			
	Högskåp 80 cm täckta dörrar och hyllinredning	1		
YTSKIKT				
GOLV				
SOCKEL				
VÄGGAR				
TAK				
ÖVRIGT				

FUNKTIONSKRAV				
(Dim mått, last, ljus, ljud, klimat, låsning, samband, förändr)				
Utfall yta kvm				
Q = ...l/s				
Ljudreduktion:				
B avser byggherrens och H hyresgästens ansvar				
POS	V V S	ANT	B	H
POS	EL / TELE / DATA	ANT	B	H
TYPRUM	Grupprum			
REV DAT				
SIGN				

ALLRUM

VERKSAMHET (Uppgift, omfattning, personal, förlopp, emission, utveckling)					
Programyta 60 kvm					
Antal personer: 30 elever + 2 pedagoger					
Verksamhet: Undervisning och skolbarnsomsorg (för F-3) i större och mindre grupper.					
UTRUSTNING					
POS	BYGG / INREDNING	ANT	B	H	
	Anslagsytor				
	Liten diskbänk med en hörfäst avställdningsyta + bänkskiva				
	Skåp med täckta dörrar och hyllinredning under diskbänk/arbetsbänk (ej i allrum med kök enl. nedan)				
	En köksenhet för fritidsverksamhet (totalt ett för F-3) med: 1 högskåp kyl/frys Diskbänk med dubbla hoar Arbetsbänk				
	Diskmaskin av hushållskaraktär	1			
	Hushållspis med ugn	1			
	Köksfläkt	1			
	Över- och underskåp				
	Lådurts	1			
	Högskåp med hyllinredning	1			
	Sockellåda/pall				
YTSKIKT					
	GOLV				
	SOCKEL				
	VÄGGAR				
	TAK				
	ÖVRIGT	Öppningsbara fönster, minst 2 st.			

FUNKTIONSKRAV (Dim mått, last, ljus, ljud, klimat, låsning, samband, förändr)					
Utfall yta kvm					
Q = ...l/s					
Ljudreduktion:					
B avser byggherrens och H hyresgästens ansvar					
POS	V V S	ANT	B	H	
POS	EL / TELE / DATA	ANT	B	H	
TYPRUM	Allrum hemvist				
REV DAT					
SIGN					

TEXTILSLÖJDSAL

VERKSAMHET				
(Uppgift, omfattning, personal, förlopp, emission, utveckling)				
Programyta 70 kvm				
Antal personer: 16				
Verksamhet: Verkstad och slöjdsal för praktisk/estetiska ämnen i undervisning och fritidsverksamhet				
UTRUSTNING				
POS	BYGG / INREDNING	ANT	B	H
	Whiteboard, matt			
	Projektorduk			
	Anslagsytor			
	Diskbänk med över- och underskåp.			
	Högskåp 80cm	2		
	Skåp ca 1000x490, höjd 2100			
	Förvaring för elevarbeten, en hylla per klass.			
	Förvaringsskåp för textilier och material, med olika inredning.	6		
	Provhytt (t ex tyg på skena)			
	Helkroppsspegel, härdad			
	Plats för 16 sybord			
	Plats för min 4 klippbord			
	Plats för strykbord			
YTSKIKT				
GOLV				
SOCKEL				
VÄGGAR				
TAK				
ÖVRIGT	Öppningsbara fönster, minst 2 st			

FUNKTIONSKRAV				
(Dim mått, last, ljus, ljud, klimat, låsning, samband, förändr)				
Utfall yta kvm				
Q = ...l/s				
Ljudreduktion:				
B avser byggherrens och H hyresgästens ansvar				
POS	V V S	ANT	B	H
POS	EL / TELE / DATA	ANT	B	H
	Nödstopp			
TYPRUM	Textilslöjdsal			
REV DAT				
SIGN				

FÖRRÅD TEXTIL

VERKSAMHET				
(Uppgift, omfattning, personal, förlopp, emission, utveckling)				
Programyta 8 kvm				
Antal personer: -				
Verksamhet: Förråd för textilier mm				
UTRUSTNING				
POS	BYGG / INREDNING	ANT	B	H
	Öppna hyllor med olika djup på hyllsystem.			
	Förvaringsskåp	2		
	Fri golvyta under hyllorna för rullvagnar			
YTSKIKT				
GOLV				
SOCKEL				
VÄGGAR				
TAK				
ÖVRIGT				

FUNKTIONSKRAV				
(Dim mått, last, ljus, ljud, klimat, låsning, samband, förändr)				
Utfall yta kvm				
Q = ...l/s				
Ljudreduktion:				
B avser byggherrens och H hyresgästens ansvar				
POS	V V S	ANT	B	H
POS	EL / TELE / DATA	ANT	B	H
TYPRUM Textil, förråd				
REV DAT				
SIGN				

TRÄ- OCH METALLSLÖJDSAL

VERKSAMHET				
(Uppgift, omfattning, personal, förlopp, emission, utveckling)				
Programyta 70 kvm				
Antal personer: 16				
Verksamhet: Verkstad och slöjdsal för praktisk/estetiska ämnen i undervisning och fritidsverksamhet				
UTRUSTNING				
POS	BYGG / INREDNING	ANT	B	H
	Whiteboard, matt			
	Projektorduk			
	Verktygstavlor på vägg			
	Högsåp 80 cm täckta dörrar o hyllinredning			
	Skåp ca 1000x490, höjd 2100			
	Förvaring för elevarbeten, en hylla per klass.			
	Förvaringsgåp för verktyg och material, med olika inredning	4		
	Snickarbänkar	16		
	Målardel: Diskbänk med gipsavskiljare, med en ho rfr avställningsyta + bänkskiva Skåp med täckta dörrar o hyllinredning under diskbänk/arbetsbänk			
	Pelarbormmaskin			
	Beakta akustiken			
YTSKIKT				
GOLV				
SOCKEL				
VÄGGAR				
TAK				
ÖVRIGT	Öppningsbara fönster, minst 2 st.			

FUNKTIONSKRAV				
(Dim mått, last, ljus, ljud, klimat, låsning, samband, förändr)				
Utfall yta kvm				
Q = ...l/s				
Ljudreduktion:				
B avser byggherrens och H hyresgästens ansvar				
POS	V V S	ANT	B	H
	Nöddusch			
	Ögondusch			
	Partikelfilter/luftrenare			
POS	EL / TELE / DATA	ANT	B	H
	Nödstopp			
TYPRUM	Trä- och metallslöjdsal			
REV DAT				
SIGN				

MASKINRUM TM

VERKSAMHET				
(Uppgift, omfattning, personal, förlopp, emission, utveckling)				
Programyta 30 kvm				
Antal personer: 5 personer				
Verksamhet: Rum för snickeri- och metallmaskiner				
UTRUSTNING				
POS	BYGG / INREDNING	ANT	B	H
	Bandsåg			
	Rikt- och planhyvel			
	Band/skivputs			
	Svarv			
	Beakta akustiken			
YTSKIKT				
GOLV				
SOCKEL				
VÄGGAR				
TAK				
ÖVRIGT				

FUNKTIONSKRAV				
(Dim mått, last, ljus, ljud, klimat, låsning, samband, förändr)				
Utfall yta kvm				
Q = ...l/s				
Ljudreduktion:				
B avser byggherrens och H hyresgästens ansvar				
POS	V V S	ANT	B	H
POS	EL / TELE / DATA	ANT	B	H
	Nödstop			
TYPRUM	Maskinrum, TM-slöjd			
REV DAT				
SIGN				

VIRKESFÖRRÅD

VERKSAMHET
(Uppgift, omfattning, personal, förlopp, emission, utveckling)

Programyta 8 kvm

Antal personer: -

Verksamhet: Förråd till träslöjdsal, förvaring av virke mm.

Placering: Kan vara en del av trä- och metallslöjdsalen

UTRUSTNING				
POS	BYGG / INREDNING	ANT	B	H
	Virkeskonsoler			
	Högskep 80cm för mindre material	1		
	Öppna hyllor med olika djup på hyllsystem.			

YTSKIKT	
GOLV	
SOCKEL	
VÄGGAR	
TAK	
ÖVRIGT	

FUNKTIONSKRAV
(Dim mått, last, ljus, ljud, klimat, låsning, samband, förändr)

Utfall yta kvm

Q = ...l/s

Ljudreduktion:

B avser byggherrens och H hyresgästens ansvar

POS	V V S	ANT	B	H

POS	EL / TELE / DATA	ANT	B	H

TYPNUM	Virkesförråd
REV DAT	
SIGN	

TVÄTT & STRYKRUM HKK

VERKSAMHET (Uppgift, omfattning, personal, förlopp, emission, utveckling)
Programyta 15 kvm
Antal personer: 4
Verksamhet: Undervisning i tvätt- och textilhantering. Undervisning i mindre grupper.

UTRUSTNING				
POS	BYGG / INREDNING	ANT	B	H
	Anslagsyta			
	Tvättmaskin	1		
	Torktumlare	1		
	Torkskåp	1		
	Vägghängd fällbar stryckbräda	1		
	Tvättbänk med ho	1		
	Arbetsbänk	1		
	Över- och underskåp			
	Låsbart skåp för kemikalier, tvätt- medel och rengöringsmedel	1		
	Städsåkåp med inredning för Städ- materiel	1		

YTSKIKT	
GOLV	
SOCKEL	
VÄGGAR	
TAK	
ÖVRIGT	

FUNKTIONSKRAV (Dim mått, last, ljus, ljud, klimat, lösning, samband, förändr)
Utfall yta kvm
Q = ...l/s
Ljudreduktion:

B avser byggherrens och H hyresgästens ansvar				
POS	V V S	ANT	B	H

TYPRUM	Tvätt & strykrum
REV DAT	
SIGN	

FÖRRÅD HKK

<p>VERKSAMHET (Uppgift, omfattning, personal, förlopp, emission, utveckling)</p> <p>Programyta 5 kvm</p> <p>Antal personer: -</p> <p>Verksamhet: Hem- och konsumentkunskapens förråd för livsmedel som inte behöver kylförvaring.</p>
--

UTRUSTNING				
POS	BYGG / INREDNING	ANT	B	H
	Öppna hyllor på hyllsystem, antalet hyllor maximeras			
	Låsbart högskåp 60x60 med hyllinredning	1		
	Låsbart högskåp 60x60 med trådbackar	1		
	Fri golvyta under hyllorna för rullvagnar			

YTSKIKT	
GOLV	
SOCKEL	
VÄGGAR	
TAK	
ÖVRIGT	

<p>FUNKTIONSKRAV (Dim mått, last, ljus, ljud, klimat, låsning, samband, förändr)</p> <p>Utfall yta kvm</p> <p>Q = ...l/s</p> <p>Ljudreduktion:</p>

B avser byggherrens och H hyresgästens ansvar				
POS	V V S	ANT	B	H

POS	EL / TELE / DATA	ANT	B	H

TYPRUM	Förråd hemkunskap
REV DAT	
SIGN	

ADMINISTRATION

REKTOR/ BITRÄDANDE REKTOR

VERKSAMHET				
(Uppgift, omfattning, personal, förlopp, emission, utveckling)				
Programyta 12 kvm				
Antal personer: 1				
Verksamhet: Rektors kontorsarbetsplats				
UTRUSTNING				
POS	BYGG / INREDNING	ANT	B	H
	Högsåp 60x60	1		
	Möjlighet till flyktväg, extra dörr			
YTSKIKT				
GOLV				
SOCKEL				
VÄGGAR				
TAK				
ÖVRIGT				

FUNKTIONSKRAV				
(Dim mått, last, ljus, ljud, klimat, låsning, samband, förändr)				
Utfall yta kvm				
Q = ...l/s				
Ljudreduktion:				
B avser byggherrens och H hyresgästens ansvar				
POS	V V S	ANT	B	H
POS	EL / TELE / DATA	ANT	B	H
TYPRUM	Rektor / biträdande rektor			
REV DAT				
SIGN				

ARBETSFRUM EXTRA/ KONFERENS

VERKSAMHET				
(Uppgift, omfattning, personal, förlopp, emission, utveckling)				
Programyta 15 kvm				
Antal personer: 10				
Verksamhet: Plats för extra arbetsplatser, främst för modersmåslärare, alternativt mötesbord.				
UTRUSTNING				
POS	BYGG / INREDNING	ANT	B	H
	Anslagsyta			
	Whiteboard, matt			
	Högskåp 60x60	1		
	Möjlighet till flyktväg, extra dörr			
YTSTIKT				
GOLV				
SOCKEL				
VÄGGAR				
TAK				
ÖVRIGT	Glasparti mot kommunikation			

FUNKTIONSKRAV				
(Dim mått, last, ljus, ljud, klimat, låsning, samband, förändr)				
Utfall yta kvm				
Q = ...l/s				
Ljudreduktion:				
B avser byggherrens och H hyresgästens ansvar				
POS	V V S	ANT	B	H
POS	EL / TELE / DATA	ANT	B	H
TYP	PRUM			
		Arbetsrum extra / konferens		
REV	DAT			
SIGN				

KONTORSFÖRRÅD

VERKSAMHET (Uppgift, omfattning, personal, förlopp, emission, utveckling)
Programyta 3 kvm
Antal personer: -
Verksamhet: Administrationens förråd för kontorsmaterial.

UTRUSTNING				
POS	BYGG / INREDNING	ANT	B	H
	Plats för säkerhetsskåp	2		

YTSKIKT	
GOLV	
SOCKEL	
VÄGGAR	
TAK	
ÖVRIGT	

FUNKTIONSKRAV (Dim mått, last, ljus, ljud, klimat, låsning, samband, förändr)
Utfall yta kvm
Q = ...l/s
Ljudreduktion:

B avser byggherrens och H hyresgästens ansvar

POS	V	V	S	ANT	B	H

POS	EL / TELE / DATA	ANT	B	H

TYPRUM	Kontorsförråd
REV DAT	
SIGN	

IT ARBETSPLATS

VERKSAMHET (Uppgift, omfattning, personal, förlopp, emission, utveckling) Programyta 10 kvm Antal personer: 2 Verksamhet: Plats för arbetsplatser

UTRUSTNING				
POS	BYGG / INREDNING	ANT	B	H
	Högskep 80x60, låsbart	1		

YTSKIKT	
GOLV	
SOCKEL	
VÄGGAR	
TAK	
ÖVRIGT	

FUNKTIONSKRAV (Dim mått, last, ljus, ljud, klimat, låsning, samband, förändr) Utfall yta kvm Q = ...l/s Ljudreduktion:
--

B avser byggherrens och H hyresgästens ansvar				
POS	V V S	ANT	B	H

POS	EL / TELE / DATA	ANT	B	H

TYPRUM	IT arbetsplats

PLATS FÖR POSTFACK

VERKSAMHET (Uppgift, omfattning, personal, förlopp, emission, utveckling)
Programyta 3 kvm
Antal personer: -
Verksamhet: Plats för placering av postfack i anslutning till administrationen.

UTRUSTNING				
POS	BYGG / INREDNING	ANT	B	H
	Anslagsyta			
	Postfack för skolans personal			

YTSKIKT	
GOLV	
SOCKEL	
VÄGGAR	
TAK	
ÖVRIGT	

FUNKTIONSKRAV (Dim mått, last, ljus, ljud, klimat, låsning, samband, förändr)
Utfall yta kvm
Q = ...l/s
Ljudreduktion:

B avser byggherrens och H hyresgästens ansvar				
POS	V	V	S	

POS	EL / TELE / DATA	ANT	B	H

TYPRUM	Plats för postfack
REV DAT	
SIGN	

KONFERENSRUM

VERKSAMHET (Uppgift, omfattning, personal, förlopp, emission, utveckling) Programyta 20 kvm Antal personer: 10 Verksamhet: Rum för konferenser och möten.				
UTRUSTNING				
POS	BYGG / INREDNING	ANT	B	H
	Whiteboard, matt			
YTSKIKT				
GOLV				
SOCKEL				
VÄGGAR				
TAK				
ÖVRIGT				

FUNKTIONSKRAV (Dim mått, last, ljus, ljud, klimat, låsning, samband, förändr) Utfall yta kvm Q = ...l/s Ljudreduktion:					
B avser byggherrens och H hyresgästens ansvar					
POS	V V S	ANT	B	H	
POS	EL / TELE / DATA	ANT	B	H	
TYPRUM	Konferensrum				
REV DAT					
SIGN					

OMKLÄDNING

VERKSAMHET

(Uppgift, omfattning, personal, förlopp, emission, utveckling)

Programyta 6 kvm

Antal personer: -

Verksamhet: Kapprum för skoladministrationens personal och besökare.

Placering: I direkt anslutning till RWC/dusch

UTRUSTNING

POS	BYGG / INREDNING	ANT	B	H
	Sittbänk och krokar			
	Låsbara klädskap	6		
	Spegel, härdad	1		
	Vägghylla	1		

YTSKIKT

GOLV	
SOCKEL	
VÄGGAR	
TAK	
ÖVRIGT	

FUNKTIONSKRAV

(Dim mått, last, ljus, ljud, klimat, låsning, samband, förändr)

Utfall yta kvm

Q = ...l/s

Ljudreduktion:

B avser byggherrens och **H** hyresgästens ansvar

POS	V V S	ANT	B	H

POS	EL / TELE / DATA	ANT	B	H

TYPRUM	Omklädning
REV DAT	
SIGN	

SPECIALUNDERVISNING

KLASSRUM/STUDIO

VERKSAMHET				
(Uppgift, omfattning, personal, förlopp, emission, utveckling)				
Programyta 40 kvm				
Antal personer: 20				
Verksamhet: Undervisning i större och mindre grupper.				
UTRUSTNING				
POS	BYGG / INREDNING	ANT	B	H
	Whiteboard, matt			
	Anslagsytor			
	Högsåp 80 cm täckta dörrar o hyllinredning	2		
YTSKIKT				
GOLV				
SOCKEL				
VÄGGAR				
TAK				
ÖVRIGT	Öppningsbara fönster, minst 2 st			

FUNKTIONSKRAV				
(Dim mått, last, ljus, ljud, klimat, låsning, samband, förändr)				
Utfall yta kvm				
Q = ...l/s				
Ljudreduktion:				
B avser byggherrens och H hyresgästens ansvar				
POS	V V S	ANT	B	H
POS	EL / TELE / DATA	ANT	B	H
TYPRUM	Klassrum, studio			
REV DAT				
SIGN				

GRUPPRUM/ STUDIO

VERKSAMHET (Uppgift, omfattning, personal, förlopp, emission, utveckling) Programyta 12 kvm Antal personer: 6 Verksamhet: Grupparbeten och individuella arbeten. Undervisning i mindre grupper.

UTRUSTNING				
POS	BYGG / INREDNING	ANT	B	H
	Whiteboard, matt			
	Anslagsyta			

YTSKIKT
GOLV
SOCKEL
VÄGGAR
TAK
ÖVRIGT

FUNKTIONSKRAV (Dim mått, last, ljus, ljud, klimat, låsning, samband, förändr) Utfall yta kvm Q = ...l/s Ljudreduktion:
--

B avser byggherrens och H hyresgästens ansvar				
POS	V V S	ANT	B	H

TYPRUM	Grupprum, studio
REV DAT	
SIGN	

SKOLHÄLSOVÅRD

VÄNTRUM

VERKSAMHET				
(Uppgift, omfattning, personal, förlopp, emission, utveckling)				
Programyta 4 kvm				
Antal personer: -				
Verksamhet: Väntplats för elever för SHV				
UTRUSTNING				
POS	BYGG / INREDNING	ANT	B	H
YTSKIKT				
GOLV				
SOCKEL				
VÄGGAR				
TAK				
ÖVRIGT				

FUNKTIONSKRAV				
(Dim mått, last, ljus, ljud, klimat, låsning, samband, förändr)				
Utfall yta kvm				
Q = ...l/s				
Ljudreduktion:				
B avser byggherrens och H hyresgästens ansvar				
POS	V V S	ANT	B	H
POS	EL / TELE / DATA	ANT	B	H
TYPNUM	Väntrum SHV			
REV DAT				
SIGN				

RWC / DUSCH

VERKSAMHET				
(Uppgift, omfattning, personal, förlopp, emission, utveckling)				
Programyta 5 kvm				
Antal personer:				
Verksamhet:				
UTRUSTNING				
POS	BYGG / INREDNING	ANT	B	H
	Spegel, infälld i kaklet. Härdad			
	Toalettpappershållare, stor			
	Toalettpappershållare på armstöd			
	Pappershanddukshållare			
	Vägghängd papperskorg			
	Sanitetspåshållare			
	Armstöd vid wc			
	Skena för duschdraperi			
	Krok för handduk			
	Klädkrokar			
	Sittbänk			
	Draghandtag på dörr			
	Vägghängt förvaringsskåp för personliga hygienartiklar			
	Tvål i lösa pumpflaskor			
YTSKIKT				
	GOLV			
	SOCKEL			
	VÄGGAR			
	TAK			
	ÖVRIGT			

FUNKTIONSKRAV				
(Dim mått, last, ljus, ljud, klimat, låsning, samband, förändr)				
Utfall yta kvm				
Q = ...l/s				
Ljudreduktion:				
B avser byggherrens och H hyresgästens ansvar				
POS	V V S	ANT	B	H
	WC-stol			
	Tvättställ			
	Dusch			
	Golvbrunn			
POS	EL / TELE / DATA	ANT	B	H
TYPRUM	RWC i SHV			
REV DAT				
SIGN				

SKOLMÅLTID

VERKSAMHET				
(Uppgift, omfattning, personal, förlopp, emission, utveckling)				
Programyta 25 kvm				
Antal personer: -				
Verksamhet: Kapprum till matsalen, möjlighet till klädhängning.				
UTRUSTNING				
POS	BYGG / INREDNING	ANT	B	H
	Klädhängning skolkrokar	30		
	Pappershanddukshållare och vägghängd papperskorg	2-4		
	Helkroppsspegel, härdad	1		
	Tvål i lösa pumpflaskor			
YTSKIKT				
GOLV				
SOCKEL				
VÄGGAR				
TAK				
ÖVRIGT				

KAPPRUM/HALL

FUNKTIONSKRAV				
(Dim mått, last, ljus, ljud, klimat, låsning, samband, förändr)				
Utfall yta kvm				
Q = ...l/s				
Ljudreduktion:				
B avser byggherrens och H hyresgästens ansvar				
POS	V V S	ANT	B	H
	Tvättställ	2-4		
POS	EL / TELE / DATA	ANT	B	H
TYPRUM	Kapprum skolmåltid			
REV DAT				
SIGN				

VERKSAMHET				
(Uppgift, omfattning, personal, förlopp, emission, utveckling)				
Programyta 5 kvm				
Antal personer:				
Verksamhet: RWC för elever, personal och besökare				
UTRUSTNING				
POS	BYGG / INREDNING	ANT	B	H
	Spegel, infälld i kaklet. Härdad			
	Toalettpappershållare, stor			
	Toalettpappershållare på armstöd			
	Pappershanddukshållare			
	Vägghängd papperskorg			
	Sanitetspåshållare			
	Armstöd vid wc-stol			
	Draghandtag på dörr			
	Tvål i lösa pumpflaskor			
YTSKIKT				
GOLV				
SOCKEL				
VÄGGAR				
TAK				
ÖVRIGT				

FUNKTIONSKRAV				
(Dim mått, last, ljus, ljud, klimat, låsning, samband, förändr)				
Utfall yta kvm				
Q = ...l/s				
Ljudreduktion:				
B avser byggherrens och H hyresgästens ansvar				
POS	V V S	ANT	B	H
	WC-stol			
	Tvättställ			
POS	EL / TELE / DATA	ANT	B	H
TYPRUM	RWC			
REV DAT				
SIGN				

MATSAL

VERKSAMHET				
(Uppgift, omfattning, personal, förlopp, emission, utveckling)				
Programyta 273-299 kvm				
Antal personer: 210-230				
Verksamhet: Matsal för servering av lunch, mellanmål och ev frukost.				
UTRUSTNING				
POS	BYGG / INREDNING	ANT	B	H
	Fällbar scen, typ Rantzows			
	Pentry för uthyrning med: Spishäll, diskmaskin, K/F Diskho, över- och underskåp Plats för mikrovågsugn			
	Motordrivna mörkläggningsgardiner			
	Förberett för buffévagnar			
	Plats för 210 matplatser			
YTSKIKT				
	GOLV			
	SOCKEL			
	VÄGGAR			
	TAK			
	ÖVRIGT			

FUNKTIONSKRAV				
(Dim mått, last, ljus, ljud, klimat, låsning, samband, förändr)				
Utfall yta kvm				
Q = ...l/s				
Ljudreduktion:				
B avser byggherrens och H hyresgästens ansvar				
POS	V V S	ANT	B	H
POS	EL / TELE / DATA	ANT	B	H
TYPRUM	Matsal	ANT	B	H
REV DAT	SIGN	ANT	B	H

BIBLIOTEK

MEDIATEK/ MAKERSPACE/DIGI.

VERKSAMHET (Uppgift, omfattning, personal, förlopp, emission, utveckling)				
Programyta 100 kvm				
Antal personer: 20 - 45				
Verksamhet: Bibliotek med studieplatser och plats för konferenser/möten.				
Placering: Centralt i skolan, gärna i "hjärtat".				
UTRUSTNING				
POS	BYGG / INREDNING	ANT	B	H
	Hyllinredning, anpassas efter rummet			
	Anslagsytor			
YTSKIKT				
GOLV				
SOCKEL				
VÄGGAR				
TAK				
ÖVRIGT				

FUNKTIONSKRAV (Dim mått, last, ljus, ljud, klimat, låsning, samband, förändr)				
Utfall yta kvm				
Q = ...l/s				
Ljudreduktion:				
B avser byggherrens och H hyresgästens ansvar				
POS	V V S	ANT	B	H
POS	EL / TELE / DATA	ANT	B	H
TYPRUM	Bibliotek			
REV DAT				
SIGN				

FÖRVARING

VERKSAMHET				
(Uppgift, omfattning, personal, förlopp, emission, utveckling)				
Programyta 15 kvm				
Antal personer: 1 – 2 personer, ingen vistelseyta				
Verksamhet: Bibliotekets förråd för förvaring av läromedel och materiel.				
UTRUSTNING				
POS	BYGG / INREDNING	ANT	B	H
	Öppna hyllor på hyllsystem, antalet hyllor maximeras			
	Plats för bokvagnar och klass- uppsättningar			
YTSKIKT				
GOLV				
SOCKEL				
VÄGGAR				
TAK				
ÖVRIGT				

FUNKTIONSKRAV				
(Dim mått, last, ljus, ljud, klimat, läsning, samband, förändr)				
Utfall yta kvm				
Q = ...l/s				
Ljudreduktion:				
<small>B avser byggherrens och H hyresgästens ansvar</small>				
POS	V V S	ANT	B	H
POS	EL / TELE / DATA	ANT	B	H
TYPRUM	Bibliotek förvaring			
REV DAT				
SIGN				

ENTRÉTORG

VERKSAMHET				
(Uppgift, omfattning, personal, förlopp, emission, utveckling)				
Programyta 70 kvm				
Antal personer: 32				
Verksamhet: Hjärtat i skolan. Mötesplats med elevcafé och möjlighet till reception				
UTRUSTNING				
POS	BYGG / INREDNING	ANT	B	H
	Anslagsytor			
	Elevcafé med: Kyl och frys Diskbänk med dubbla hoar Arbetsbänk, över- och underskåp Disk för försäljning Diskmaskin Avstängning med dörrar eller jalusi			
	Sittrappa/gradäng			
	Plats för reception			
YTSKIKT				
GOLV				
SOCKEL				
VÄGGAR				
TAK				
ÖVRIGT				

ENTRÉTORG

FUNKTIONSKRAV				
(Dim mått, last, ljus, ljud, klimat, låsning, samband, förändr)				
Utfall yta kvm				
Q = ...l/s				
Ljudreduktion:				
B avser byggherrens och H hyresgästens ansvar				
POS	V V S	ANT	B	H
POS	EL / TELE / DATA	ANT	B	H
TYPRUM				
Entrétorg				
REV DAT				
SIGN				

STÄDCENTRAL

VERKSAMHET				
(Uppgift, omfattning, personal, förlopp, emission, utveckling)				
Programyta 20 kvm				
Antal personer:				
Verksamhet:				
UTRUSTNING				
POS	BYGG / INREDNING	ANT	B	H
	Skaftållare			
	Hyllor för påfyllningsmaterial som paper o handdukar			
	Plats för industrivättpelare			
YTSKIKT				
GOLV				
SOCKEL				
VÄGGAR				
TAK				
ÖVRIGT				

FUNKTIONSKRAV				
(Dim mått, last, ljus, ljud, klimat, låsning, samband, förändr)				
Utfall yta kvm				
Q = ...l/s				
Ljudreduktion:				
B avser byggherrens och H hyresgästens ansvar				
POS	V V S	ANT	B	H
	Utslagsvask			
	Golvbrunn			
POS	EL / TELE / DATA	ANT	B	H
	Laddplats för städmaskin			
TYPRUM Städcentral				
REV DAT				
SIGN				

VERKSAMHET
 (Uppgift, omfattning, personal, förlopp, emission, utveckling)
Programyta 3 kvm

Antal personer:

Verksamhet:

UTRUSTNING

POS	BYGG / INREDNING	ANT	B	H
	Skaftållare			
	Hyllor för påfyllningsmaterial som papir o handdukar			

YTSKIKT

GOLV	
SOCKEL	
VÄGGAR	
TAK	
ÖVRIGT	

FUNKTIONSKRAV
 (Dim mått, last, ljus, ljud, klimat, låsning, samband, förändr)
Utfall yta kvm

Q = ...l/s

Ljudreduktion:

B avser byggherrens och H hyresgästens ansvar

POS	V V S	ANT	B	H
	Utslagsvask			
	Golvbrunn			

POS	EL / TELE / DATA	ANT	B	H

TYP	RUM	Städ

INLASTNING SKOLA

VERKSAMHET				
(Uppgift, omfattning, personal, förlopp, emission, utveckling)				
Programyta 10 kvm				
Antal personer: Ingen vistelseyta				
Verksamhet: Låst rum med egen ytterdörr vid lastkaj/varuintag. För inlastning av varor i avvaktan på att personal kan ta hand om leveransen.				
Placering: Intill skolköksinlastning, städcentr. och frd.				
UTRUSTNING				
POS	BYGG / INREDNING	ANT	B	H
YTSKIKT				
GOLV				
SOCKEL				
VÄGGAR				
TAK				
ÖVRIGT				

FUNKTIONSKRAV					
(Dim mått, last, ljus, ljud, klimat, låsning, samband, förändr)					
Utfall yta kvm					
Q = ...l/s					
Ljudreduktion:					
B avser byggherrens och H hyresgästens ansvar					
POS	V	V	S	ANT	B H
POS	EL / TELE / DATA			ANT	B H
	Porttelefon				
	Kodlås				
TYPRUM		Inlastning skola			
REV DAT					
SIGN					

IDROTT

DELBAR GYMNASTIKSAL

VERKSAMHET				
(Uppgift, omfattning, personal, förlopp, emission, utveckling)				
Programyta 432 kvm				
Antal personer: 32 + 32				
Verksamhet: Praktiskt idrottsundervisning med olika typer av rörelse och idrott. Möjlighet till teoretisk undervisning.				
UTRUSTNING				
POS	BYGG / INREDNING	ANT	B	H
	Ridåvägg, beakta akustikkrav			
	Mörkläggningsgardiner			
	Linjer för: basket, volleyboll, handboll, badminton (på tvären) innebandy			
	Höj- och sänkbara basketkorgar			
	Fasta basketkorgar på långsidor			
	Handbollsmål (hiss- eller vikbara)			
	I golv ska finnas hylsor för stolpar till ovanstående idrotter och bom-system.			
	Upphängning med hissanordning för tjockmattor.			
	Klättervägg / ställning / nät			
	I varje halva ska finnas:			
	Whiteboard, matt			
	Infällt AV-skåp			
	Bomsystem, ringar och rep			
	Ribbstolar			
YTSKIKT				
GOLV				
SOCKEL				
VÄGGAR				
TAK				
ÖVRIGT				

FUNKTIONSKRAV				
(Dim mått, last, ljus, ljud, klimat, låsning, samband, förändr)				
Utfall yta kvm				
Q = ...l/s				
Ljudreduktion:				
B avser byggherrens och H hyresgästens ansvar				
POS	V V S	ANT	B	H
POS	EL / TELE / DATA	ANT	B	H
TYPRUM	Delbar gymnastiksal			
REV DAT				
SIGN				

RWC/D + OMKL SÄRSK.BEHOV

VERKSAMHET				
(Uppgift, omfattning, personal, förlopp, emission, utveckling)				
Programyta 8 kvm				
Antal personer:				
Verksamhet:				
UTRUSTNING				
POS	BYGG / INREDNING	ANT	B	H
	Spegel, infälld i kaklet. Härdad			
	Toalettpappershållare, stor			
	Toalettpappershållare på armstöd			
	Pappershanddukshållare			
	Vägghängd papperskorg			
	Sanitetspåshållare			
	Armstöd vid wc			
	Skena för duschdraperi			
	Krok för handduk			
	Klädkrokar			
	Sittbänk			
	Draghandtag på dörr			
	Vägghängt förvaringsskåp för personliga hygienartiklar			
	Tvål i lösa pumpflaskor			
YTSKIKT				
GOLV				
SOCKEL				
VÄGGAR				
TAK				
ÖVRIGT				

FUNKTIONSKRAV				
(Dim mått, last, ljus, ljud, klimat, låsning, samband, förändr)				
Utfall yta kvm				
Q = ...l/s				
Ljudreduktion:				
B avser byggherrens och H hyresgästens ansvar				
POS	V V S	ANT	B	H
	WC-stol			
	Tvättställ			
	Dusch			
	Golvbrunn			
POS	EL / TELE / DATA	ANT	B	H
TYPRUM	RWC/D + omkl särsk.behov			
REV DAT				
SIGN				

RWC VID ENTRÉ

VERKSAMHET				
(Uppgift, omfattning, personal, förlopp, emission, utveckling)				
Programyta 5 kvm				
Antal personer:				
Verksamhet:				
UTRUSTNING				
POS	BYGG / INREDNING	ANT	B	H
	Spegel, infälld i kaklet. Härdad			
	Toalettpappershållare, stor			
	Toalettpappershållare på armstöd			
	Pappershanddukshållare			
	Vägghängd papperskorg			
	Sanitetspåshållare			
	Armstöd vid wc			
	Draghandtag på dörr			
	Tvål i lösa pumpflaskor			
YTSKIKT				
GOLV				
SOCKEL				
VÄGGAR				
TAK				
ÖVRIGT				

FUNKTIONSKRAV				
(Dim mått, last, ljus, ljud, klimat, låsning, samband, förändr)				
Utfall yta kvm				
Q = ...l/s				
Ljudreduktion:				
B avser byggherrens och H hyresgästens ansvar				
POS	V V S	ANT	B	H
	WC-stol			
	Tvättställ			
POS	EL / TELE / DATA	ANT	B	H
TYPRUM	RWC			
REV DAT				
SIGN				

